

**Демография организаций по видам экономической деятельности
за январь–март 2024 года**

	<i>Количество зарегистри- рованных организаций, единиц</i>	<i>Количество официально ликвидиро- ванных организаций, единиц</i>	<i>Коэффициент рождаемости организаций на 1000 организаций, промилле</i>	<i>Коэффициент официальной ликвидации организаций на 1000 организаций, промилле</i>	<i>Коэффициент прироста (+,-) на 1000 организаций, промилле²⁾</i>
Всего	1163	580	34,3	17,1	17,2
в том числе по видам экономиче- ской деятельности:					
сельское, лесное хозяйство, охота, рыболовство и рыбоводство	10	15	8,6	12,8	-4,2
добыча полезных ископаемых	4	2	25,4	12,7	12,7
обрабатывающие производства	89	45	27,7	14,0	13,7
обеспечение электрической энергией, газом и паром; кондициониро- вание воздуха	2	3	11,0	16,6	-5,6
водоснабжение; водоотведение, организация сбора и утилизации отходов, деятельность по ликвидации загрязнений	6	9	22,6	34,0	-11,4
строительство	129	119	35,2	32,5	2,7
торговля оптовая и розничная; ремонт авто- транспортных средств и мотоциклов	493	182	76,9	28,4	48,5
транспортировка и хранение	49	34	22,8	15,8	7,0
деятельность гостиниц и предприятий общественного питания	123	19	131,6	20,3	111,3
деятельность в области информации и связи	32	8	42,9	10,7	32,2
деятельность финансовая и страховая	7	3	27,0	11,6	15,4

1) Исключая филиалы, представительства и другие обособленные подразделения.

2) Знак «-» означает снижение.

ЛЕНИНГРАДСКАЯ ОБЛАСТЬ

окончание

	<i>Количество зарегистри- рованных организаций, единиц</i>	<i>Количество официально ликвидиро- ванных организаций, единиц</i>	<i>Коэффициент рождаемости организаций на 1000 организаций, промилле</i>	<i>Коэффициент официальной ликвидации организаций на 1000 организаций, промилле</i>	<i>Коэффициент прироста (+, -) на 1000 организаций, промилле¹⁾</i>
деятельность по операциям с недвижимым имуществом	61	40	9,6	6,3	3,3
деятельность профессиональная, научная и техническая	59	29	30,1	14,8	15,3
деятельность административная и сопутствующие дополнительные услуги	37	25	30,2	20,4	9,8
государственное управление и обеспечение военной безопасности; социальное обеспечение	1	-	1,9	-	1,9
образование	4	8	3,7	7,4	-3,7
деятельность в области здравоохранения и социальных услуг	15	12	19,0	15,2	3,8
деятельность в области культуры, спорта, организации досуга и развлечений	20	9	22,3	10,0	12,3
предоставление прочих видов услуг	22	18	12,0	9,8	2,2

¹⁾ Знак «-» означает снижение.

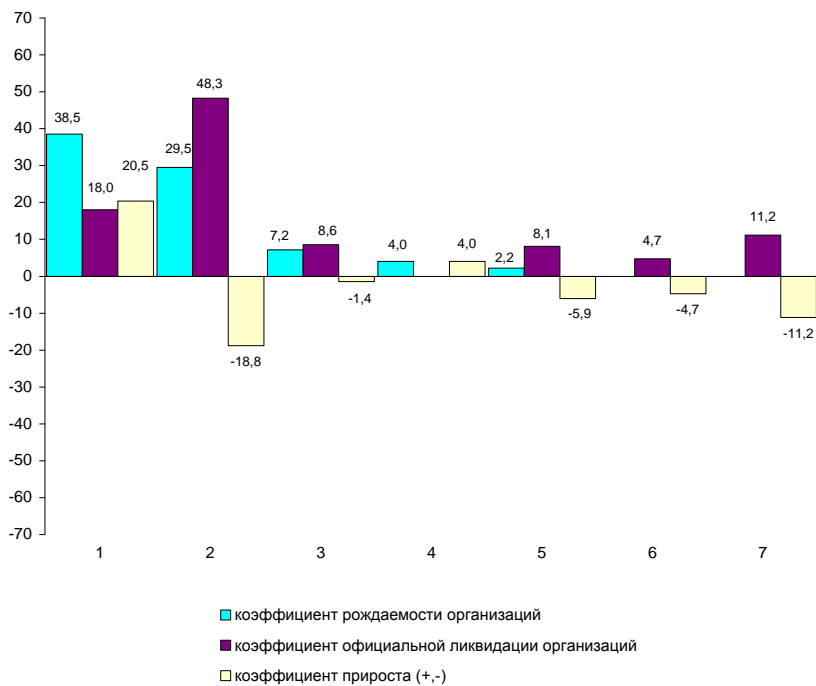
ЛЕНИНГРАДСКАЯ ОБЛАСТЬ

Демография организаций по формам собственности за январь–март 2024 года

	<i>Количество зарегистри- рованных организаций, единиц</i>	<i>Количество официально ликвидиро- ванных организаций, единиц</i>	<i>Коэффициент рождаемости организаций на 1000 организаций, промилле</i>	<i>Коэффициент официальной ликвидации организаций на 1000 организаций, промилле</i>	<i>Коэффициент прироста (+, -) на 1000 организаций, промилле¹⁾</i>
Всего	1163	580	34,3	17,1	17,2
в том числе по формам собственности:					
российская собственность	1152	561	34,6	16,9	17,7
в том числе:					
государственная собственность	1	1	2,9	2,9	-
в том числе:					
федеральная собственность	-	1	-	11,2	-11,2
собственность субъектов Рос- сийской Федера- ции	1	-	4,0	-	4,0
муниципальная собственность	4	15	2,2	8,1	-5,9
собственность общественных и религиозных организаций (объединений)	10	12	7,2	8,6	-1,4
частная собственность	1137	533	38,5	18,0	20,5
иностранная собственность	11	18	29,5	48,3	-18,8
совместная российская и иностранная собственность	-	1	-	4,7	-4,7

¹⁾ Знак «-» означает снижение.

Показатели демографии организаций по формам собственности (на 1000 организаций, единиц)



- 1 – частная собственность
- 2 – иностранная собственность
- 3 – собственность общественных и религиозных организаций (объединений)
- 4 – собственность субъектов Российской Федерации
- 5 – муниципальная собственность
- 6 – совместная российская и иностранная собственность
- 7 – федеральная собственность